

特定非営利活動法人
ほっとステーション

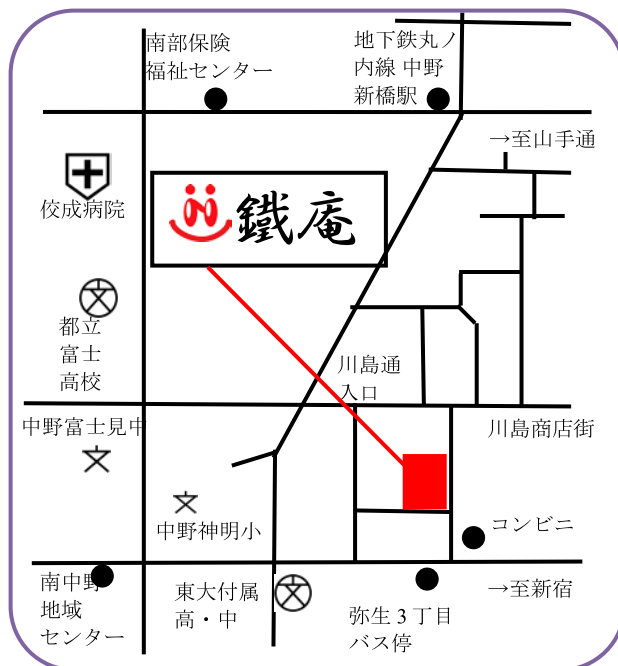
ほっとステーションは、
「助けられたり・助けたり」
の助け合いの精神に基づき、
豊かで住みよい地域社会の福祉の増進とまちづくりの推進を目指しています。

1998年から東京都新宿区で
「元気なうちから仲間づくり・生きがづくり、困った時の助け合い」を合言葉に、
認知症高齢者の通所介護事業、訪問介護事業、生き生き生活支援事業を行っています。

運営主体

特定非営利活動法人
ほっとステーション
〒151-0051
東京都渋谷区
千駄ヶ谷 3-54-15
ベルズ原宿 4階
電話：03-5772-3151
FAX：03-6434-0039
<http://www.hothot.org>
e-mail:hot@hothot.org

●案内図



●所在地

〒164-0013
東京都中野区弥生町3丁目16-1

●交通

地下鉄丸ノ内線中野新橋駅・徒歩10分
大江戸線西新宿五丁目駅・徒歩20分
京王バス・新宿駅西口バスターミナルより
宿31・32 弥生町3丁目バス停下車
JR 中野駅南口より
中81・渋45南中野地域センターバス停下車

●問い合わせ (TEL&FAX)

03-3379-5399 鉄庵Aユニット
03-3373-4324 鉄庵Bユニット

グループホーム

ほっとステーション鉄庵



風を感じ、季節を感じて
もっとゆっくり、もっとのんびり
一緒に過ごします



ほっとステーション 鐵庵 ご案内

●建物構造

鉄筋コンクリート構造2階建

●入居定員 18名

●居室 全室個室

●ご利用いただける方は

- ・要支援2から要介護5と認定された認知症の高齢者の方
- ・概ね身の自立ができ、共同生活を送ることが可能な方
- ・常時医療を必要としない方
- ・中野区にお住まいの方

●利用料金

- ・家賃 78,000円
- ・食材料費 35,000円
- ・光熱水費、管理費 35,000円

合計 148,000円
以上の料金に介護保険1割～3割負担が加算されます。



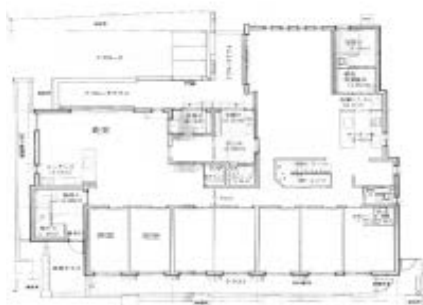
☆居室には使い慣れた
なじみの家具を持ち込みます
☆起きてから寝るまで決まった
日課はありません



※さんさんと陽がそそぐ屋上テラス
日光浴を楽しめます
※スタッフはいつもパートナー
自分で出来るように生きる力を
応援します



●1階



●2階



●3階

